

KOD POSTAL NAN ZON **CLARK LA KI GEN PLIS RISK**

45502, 45503, 45504, 45505,
45506, 45324, 43078, 43140,
ak 45387 -- TOUT kòd postal
Springfield gen anpil risk.

KÒMAN POU W NETWAYE

Lè w ap netwaye, dwe pi vijilan ak fenèt
yo ak pòt yo, ki se zòn ki gen plis
frotman. Fè atansyon pou pa gaye
pousyè plon lè w ap netwaye ak dlo -
sèvi ak yon mop ak yon twal mouye!

REJIM ALIMANTÈ

Li enpòtan pou manje souvan
pandan tout jounen an, paske
lestomak vid absòbe plon pi fasil.
Manje ki rich nan kalsyòm, fè ak
vitamin C ede w diminye
konsomasyon plon, epi anpeche l
antre nan zo yo ak san w.

MANJE KI BON POU **SANTE**

- Vyann wouj ki pa gen grès,
pwason, vyann poul
- Lèt, yogurt, fromaj
- Zepina, chou frize, chou vèt,
piman vèt.
- Zoranj, rezen



*Clark County
Combined
Health District*

PWOCHEN ETAP YO

Èske kay ou te bati nan ane 1978 oswa
anvan? Gen chans pou lakay ou gen
plon! Si w ap fè reparasyon oswa
renovasyon, sèvi ak mwayen ki san
danje. Si w ap pran yon konpayi, asire w
ke yo gen lisans! Yon move pratik ka
kreye plis pousyè plon! Vizite sit web
Depatman Sante (CCCHD) oswa Lead
Safety at Home pou plis enfòmasyon.

FE TÈS PLON POU PITIT OU

Fè tès pou pitit ou se yon mwayen pou
w konnen si li te pran nan pwazon plon.
Tès sa se pike yo pike w nan dwèt
oswa talon pye epi li pran sèlman kèk
minit. Pedyat Pitit ou a ka fè tès la oswa
nan Depatman Sante (CCCHD). Nou
pran Medicaid ak asirans prive, yo pap
refize moun ki pa gen mwayen pou
peye yo. Rele nan (937-390-5600) pou
w pran yon randevou.



**PLON SE YON
DANJE :
KISA OU DWE
KONNEN?**



**(937)-717-2445 (1-
COM 407)**



www.ccchd.com



**529 E. Home Rd, Springfield,
OH**

KI KOTE OU KA JWENN PLON

Kote ki pi fasil pou jwenn plon se nan penti ki dekonpoze epi ki fèt ak plon. Penti kap dekale ka fè pousyè plon an pi fasil pou respire oswa rantre nan bouch ou.

POUKISA PLON SE YON DANJE?

Anpil timoun ki pran nan pwazon plon pa parèt malad. Timoun 6 an oswa pi piti gen plis risk pou yo pran nan pwazon plon paske kò yo grandi rapid. Pousantaj pwazon plon pi wo nan kèk Afriken Ameriken.

LÈ W PRAN AN PWAZON PLON MEN KISA KI KA RIVE W

- Pwoblèm aprantisaj ak konpòtman
- Pwoblèm tandè ak lapawòl
- Diminye sou atansyon w
- Domaj nan sèvo ak nan sistèm nève a
- Ralanti kwasans ak devlopman
- Nivo konesans ou bese
- Pèfòmans akademik ou bese

PWOFESYON KI GEN RISK

- Travay nan metal
- Travay nan Konstriksyon
- Travay kote yap fè batri
- Travay kote y ap Soude



LÒT KOTE KI GEN RISK POU PLON



SERAMIK



FÈ PENTI SOU VIT



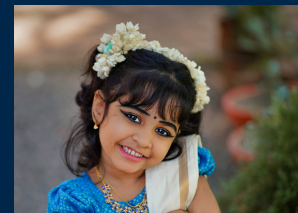
TIRE



REPARASYON KAY

OU KA JWENN PLON NAN:

- Ansyen jwèt / mèb
- Pwodwi bote natirèl yo
- Manje enpòte yo
- Remèd Natirèl
-



GEN PLON NAN TÈ A

Akòz prezans endistri ak gazolin ki gen plon, bèt ak moun ki nan kay ka pote li nan kay paske gen plon nan tè. Timoun yo pa ta dwe jwe nan pousyè tè, men si yo fè sa, asire w ke yo lave men yo byen.

KISA OU KA FÈ

Yon tès se sèl fason asire w pou idantifye si ou pran nan pwazon plon. Doktè yo gen obligasyon legal pou tès timoun k ap viv nan zòn ki gen plis risk yo ki nan laj 1 ak 2 zan pou yo tès pou plon, ansanm ak timoun ki sou Medicaid ak timoun ki gen lòt risk. Nenpòt timoun ki pase 6 èdtan oswa plis nan yon bilding ki te konstwi anvan 1978 gen risk pou yo pran nan pwazon plon, li enpòtan pou yo fè tès la.